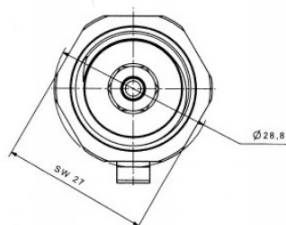
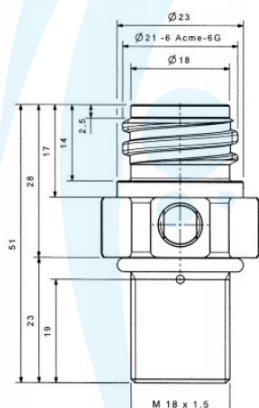
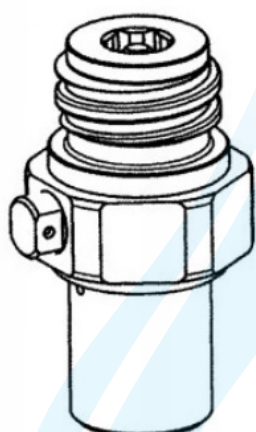
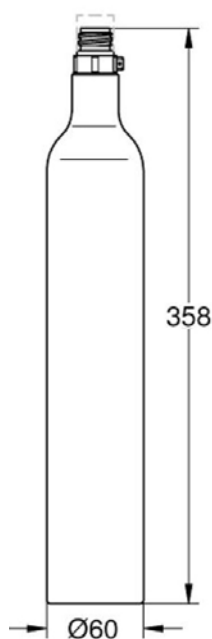


NABÓJ GAS-UP 425 GR. CO2



SPECYFIKACJA TECHNICZNA:

Model:	211453
Typ / przeznaczenie:	nabój CO2 / na gaz spożywczy E290 według normy UN 1313L
Dostępne kolory:	srebrny
Pojemność:	425 gr. / 0,6 l
Przyłącze butli wg. normy UNI 11144 - DI N 477	M18X1,5 G1/2"
Maksymalne ciśnienie robocze	166 bar
Materiał wykonania	aluminium AA6061
Ciśnienie próby:	250 bar
Zakres temperatur użytkowania:	-40 ~ +50 stopni Celsjusza
Wymiary:	średnica naboju 60 mm wysokość całkowita: 358 mm
Waga naboju pustego / pełnego / z opakowaniem	760 gr. / 1220 gr. / 1300 gr.