

STACJA FILTRACJI MOLEKULARNEJ PURICOM SENNA

Puricom

Senna



Stacje filtracji molekularnej Puricom Senna zostały stworzone dla potrzeb nowoczesnego domu, firmy i budynków użyteczności publicznej. Zaprojektowane tak, aby łączyły doskonałą wydajność w produkcji wody z odwróconej osmozy, inteligentną technologię oraz kompaktowy design. Te właściwości czynią filtr Senna doskonale przystosowanym do użytkowania w nowoczesnym domu, firmie lub budynku użyteczności publicznej.

Filtr Senna jest rezultatem ciężkiej pracy oraz wieloletniego doświadczenia w produkcji urządzeń odwróconej osmozy do użytku domowego oraz dla firm. Najlepszy design, najlepsze materiały oraz najlepsza konfiguracja i bezpieczeństwo użytkowania czynią to urządzenie jednym z najnowocześniejszych sprzętów tego typu na rynku.

Woda jest ważna dla Twojego ciała i zdrowia. W związku z tym powinna być wolna od szkodliwych substancji. Senna usuwa praktycznie 100 % substancji takich jak mikroorganizmy, metale ciężkie, pestycydy itp. Zapewnia to czego potrzebujesz: autentycznie czystą oraz wysokiej jakości wodę.



SIIF Seoul
International
2020 Invention Fair 2020

Ginventions
Geneva



PROFESJONALNE SYSTEMY UZDANIANIA, FILTRACJI I DYSTRYBUCJI WODY / OCZYSZCZACZE POWIETRZA

SIEDZIBA FIRMY:

Aqua System
ul. Tadeusza Kościuszki 18/22
25-310 Kielce

MAGAZYN GŁÓWNY:

ul. Wapiennikowa 39 A
25-110 Kielce

GODZINY OTWARCIA:

poniedziałek-piątek
9:00-17:00

KONTAKT:

www.aquasystem.pl
tel.: +48 797 660 567
e-mail: biuro@aquasystem.pl

AQUA
SYSTEM
PURE WATER BETTER LIFE

STACJA FILTRACJI MOLEKULARNEJ PURICOM SENNA

Puricom

Senna

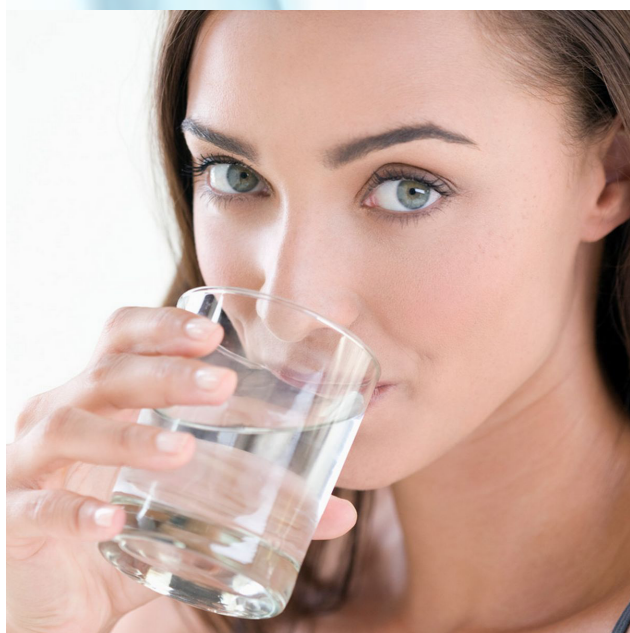
Odwrócona osmoza jest najskuteczniejszą metodą oczyszczania wody. Filtry Senna Classic zawierają najdoskonalsze rozwiązania technologiczne, a wbudowany zasobnik dostarcza zawsze 100 % czystą wodę.

Woda z odwróconej osmozy jest doskonała nie tylko do picia, ale także do gotowania, ponieważ pozwala żywności zachować wszystkie właściwości odżywcze, a także walory smakowe. Przygotowuj na wodzie pochodzącej z Senna Classic potrawy oraz zupy, myj w niej warzywa oraz owoce i poznaj nowy wymiar swojej kuchni.

Picie wody powinno być proste!

Butelki i pojemniki są ciężkie oraz zabierają dużo miejsca. Rozwiązaniem jest montaż Senna Classic. Uzyskasz zdrową wodę dla Twojego domu lub firmy, oszczędności oraz wygodę.

Otwórz swoje wnętrze na nowy, łatwiejszy oraz zdrowszy styl życia.



PROFESJONALNE SYSTEMY UZDANIANIA, FILTRACJI I DYSTRYBUCJI WODY / OCZYSZCZACZE POWIETRZA

SIEDZIBA FIRMY:

Aqua System
ul. Tadeusza Kościuszki 18/22
25-310 Kielce

MAGAZYN GŁÓWNY:

ul. Wapiennikowa 39 A
25-110 Kielce

GODZINY OTWARCIA:

poniedziałek-piątek
9:00-17:00

KONTAKT:

www.aquasystem.pl
tel.: +48 797 660 567
e-mail: biuro@aquasystem.pl


AQUA
SYSTEM
PURE WATER BETTER LIFE

DECLARATION OF COMPLIANCE

Puricom Europe S.L.
C/ Aiguafreda, 8
Pol. Ind. L'Ametlla Park
08480 – L'Ametlla del Vallès (Barcelona)

WE DECLARE under our own responsibility that:

THE WATER TREATMENT UNITS BY REVERSE OSMOSIS TECHNOLOGY, WITH BRAND NAME "**RO SENNA PUMP**" BELONGING TO THE RANGE OF PRODUCTS CALLED **RO9.P**, INCLUDING A REMINERALIZER POSTFILTER,

MEET THE CRITERIA AND TEST CASES UNDER ESTABLISHED BY:

THE **UNE 149101 STANDARD**, WATER TREATMENT EQUIPMENT INSIDE BUILDINGS. FITNESS BASIC CRITERIA USED IN WATER TREATMENT FOR HUMAN CONSUMPTION INSIDE BUILDINGS.

Water quality dispensed, testing and sweep organic compounds.

It hasn't been detected any compound in the migration test by GC-MS after an extraction water-water with dichloromethane according to standard BS EN 15768 GC-MS.

*In particular, **there hasn't been detected traces of Bisphenol A** in the sample tested.*

*The model RO9.P.1, representative of the **RO9.P PRODUCT RANGE**, dispenses water which **MEETS** migration of polymer materials required by **Regulation UE 10/2011 and RD 847/2011***

*All parameters analyzed from water samples of the migration assay are within the limits established by **Royal Decree 140/2003 and European Drinking Water Directive 98/83 CE.***

*The model RO9.P.1, representative of the **RO9.P PRODUCT RANGE**, tested **which MEETS with the provisions in the tables 2, 3, 4, and 5 and the Annex B of the standard UNE 149101.***

THE MAIN TREATMENT SYSTEM OF THE **RO SENNA PUMP** WITH REMINERALIZER POSTFILTER BELONGS TO **RO9.P** RANGE OF PRODUCTS, AND OTHER COMPONENTS WERE INCLUDED IN THE FOLLOWING UNE 149101 CERTIFIED PRODUCTS:

RO6.P.1 REPRESENTATIVE OF THE **RO6.P** RANGE OF PRODUCTS,
RO4.P.1 REPRESENTATIVE OF THE **RO4.P** RANGE OF PRODUCTS,

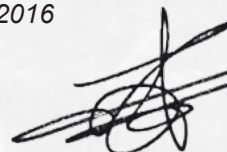
The models **RO9.P.1** , **RO4.P1** and **RO6.P.1** were tested by the laboratory:

STENCO

C/ GRAN VIAL 5, IN MONTORNÉS DEL VALLÉS (BARCELONE, SPAIN).
WWW.STENCO.ES

Name and position of the authorized person:
Signature, place and date:

José Antonio Fogued Franco – Manage
L'Ametlla del Vallès, Barcelone, Spain
01/03/2016



Poświadczono tłumaczenie z języka angielskiego. Tekst w nawiasach kwadratowych zawiera uwagi i objaśnienia tłumacza.

[Logo:] Puricom Europe

DEKLARACJA ZGODNOŚCI

Puricom Europe S.L.
C/ Aiguafreda, 8
Pol. Ind. L'Ametlla Park
08480 – L'Ametlla del Vallès (Barcelona)

OŚWIADCZAMY na własną odpowiedzialność, że:

URZĄDZENIA DO UZDATNIANIA WODY METODĄ ODWRÓCONEJ OSMOZY, O NAZWIE FIRMOWEJ "RO SENNA PUMP" NALEŻĄCE DO GAMY PRODUKTÓW O NAZWIE RO9.P, ŁĄCZNIE Z FILTREM WTÓRNYM REMINERALIZUJĄCYM,

SPEŁNIAJĄ KRYTERIA I ZOSTAŁY ZBADANE W WARUNKACH OKREŚLONYCH W NORMIE UNE 149101, URZĄDZENIA DO UZDATNIANIA WODY WEWNĄTRZ BUDYNKÓW. PODSTAWOWE KRYTERIA PRZYDATNOŚCI URZĄDZEŃ WYKORZYSTYWANYCH W UZDATNIANIU WODY PRZEZNACZONEJ DO SPOŻYCIA PRZEZ LUDZI WEWNĄTRZ BUDYNKÓW.

Jakość wody wychodzącej, badania i organiczne związki wymywalne

Nie wykryto żadnych związków w badaniu migracji metodą GC-MS [chromatografii gazowej ze spektrometrią mas] po ekstrakcji w układzie woda-woda z dichlorometanem zgodnie z normą BS EN 15768 GC-MS.

W szczególności w badanej próbce **nie wykryto śladów bisfenolu A.**

Woda wychodząca z modelu RO9.P.1, reprezentatywnego dla **GAMY PRODUKTÓW RO9.P**, **SPEŁNIA** wymogi w zakresie migracji materiałów polimerowych określone w rozporządzeniu UE 10/2011 i dekrete królewskim RD 847/2011.

Wszystkie analizowane parametry próbek wody w badaniu migracji nie przekraczają limitów określonych w dekrete królewskim RD 140/2003 i europejskiej dyrektywie w sprawie wody pitnej 98/83 CE.

Badania modelu RO9.P.1, reprezentatywnego dla **GAMY PRODUKTÓW RO9.P**, wykazały, że **SPEŁNIA** on wymogi podane w tabelach 2, 3, 4 i 5 oraz załączniku B do normy UNE149101.

GŁÓWNY SYSTEM UZDATNIANIA RO SENNA PUMP Z FILTREM WTÓRNYM REMINERALIZUJĄCYM NALEŻY DO GAMY PRODUKTÓW RO9.P, A POZOSTAŁE KOMPONENTY WCHODZIŁY W SKŁAD NASTĘPUJĄCYCH PRODUKTÓW POSIADAJĄCYCH CERTYFIKAT ZGODNOŚCI Z NORMĄ UNE 149101:

RO6.P.1 REPREZENTATYWNY DLA GAMY PRODUKTÓW RO6.P,
RO4.P.1 REPREZENTATYWNY DLA GAMY PRODUKTÓW RO4.P,

Modele RO9.P.1, RO4.P1 i RO6.P.1 zostały zbadane przez laboratorium:

STENCO

C/ GRAN VIAL 5, IN MONTORNÉS DEL VALLÉS (BARCELONA, HISZPANIA).

WWW.STENCO.ES

Nazwisko i stanowisko osoby upoważnionej:

José Antonio Fogued Franco – Dyrektor

